



בית ההשקעות הגדול בישראל

פסגות בית השקעות



קרנות נאמנות

ניהול תיקי השקעות

גמל והשתלמות

תעודות סל

ברוקראג' ושירותי מחקר

חיתום ובנקאות להשקעות



לדעת ← לנצח



פסגות

בית ההשקעות הגדול בישראל

פסגות מציגה

**השפעות מקומיות של המשבר
הפיננסי העולמי**





פסגות

בית ההשקעות הגדול בישראל

אפיקי ההשפעה



← **השפעה ישירה על הפעילות הכלכלית**

← לא בנדל"ן

← ביצוא

← **השפעה על שוקי ההון והשפעות עקיפות דרכה**

← הפסדים ישירים לרוכשי הנכסים המפסידים

← תמחור עולמי מחודש של סיכונים

← מניות

← מרווחים על אג"ח

← הסתעפות למשבר מזון עקב הסטת כספים ספקולטיביים

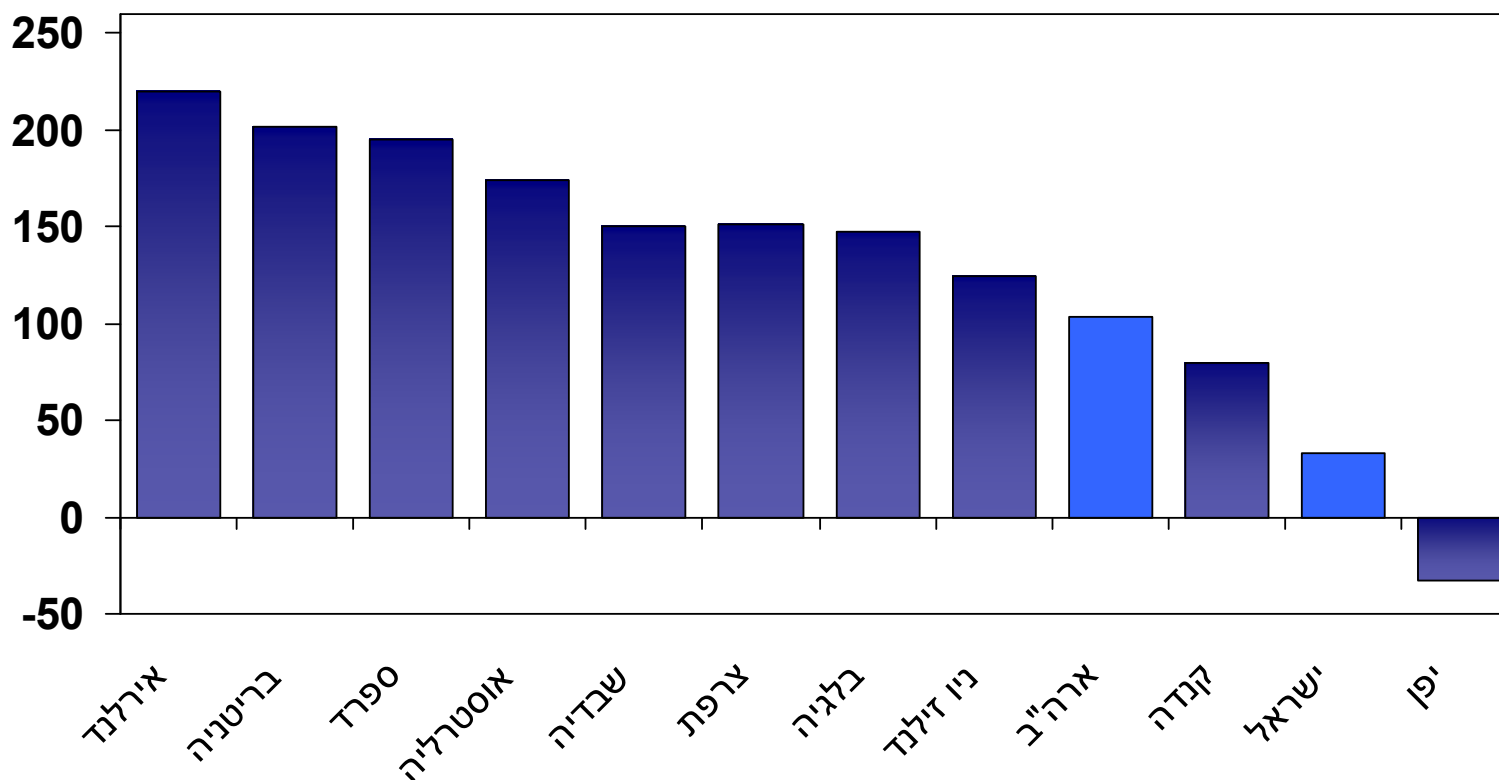
← **השפעה על שוק המט"ח והשפעות עקיפות דרכה**

← האסימון נפל – הדולריזציה בישראל מתפוגגת

השינוי במחירי הדירות, 1997-2008



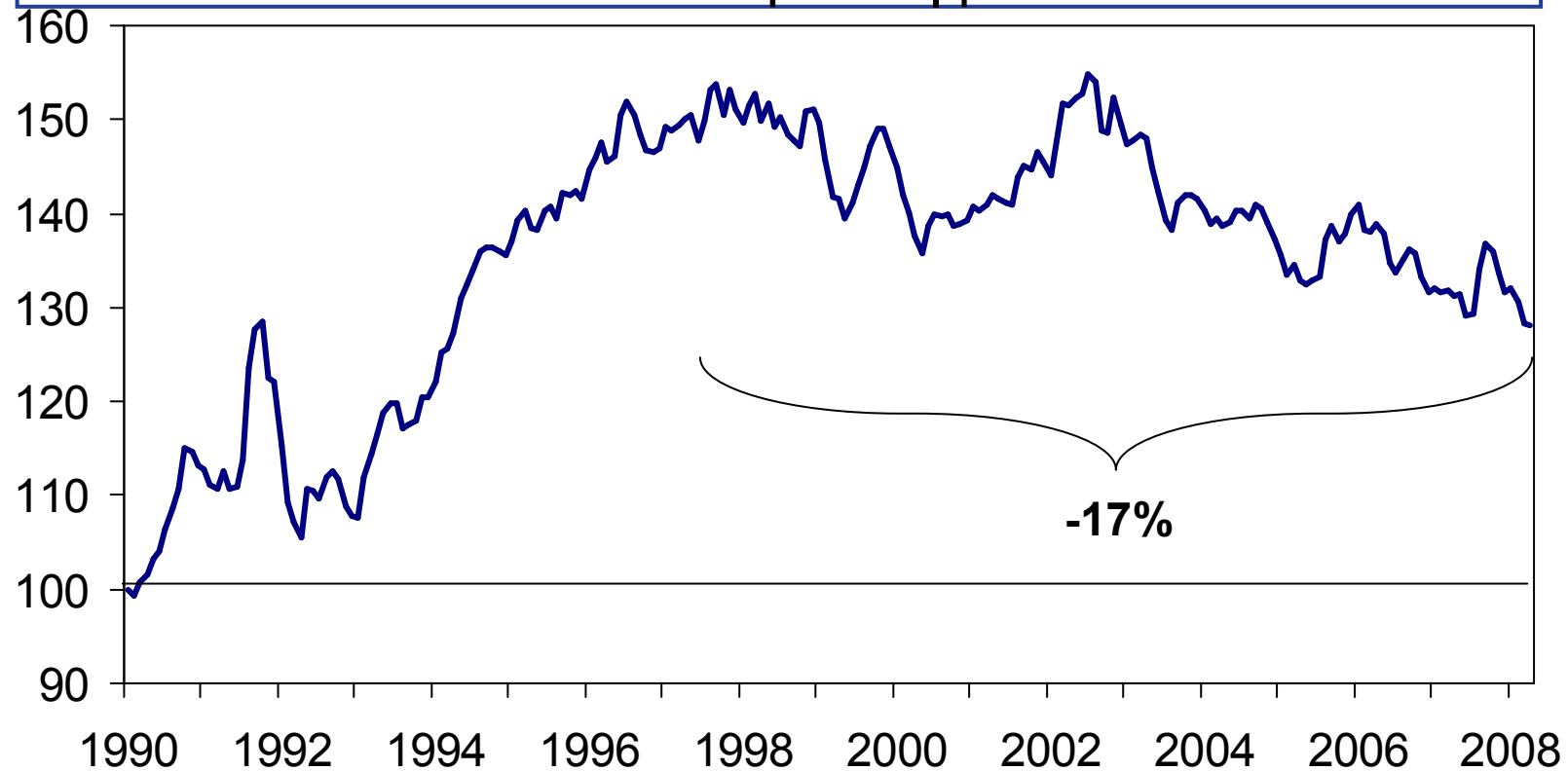
לא זו בלבד שבישראל אין בועה, המחירים צריכים לתקן כלפי מעלה



מדד מחירי דירות בבעלות (ריאלי)



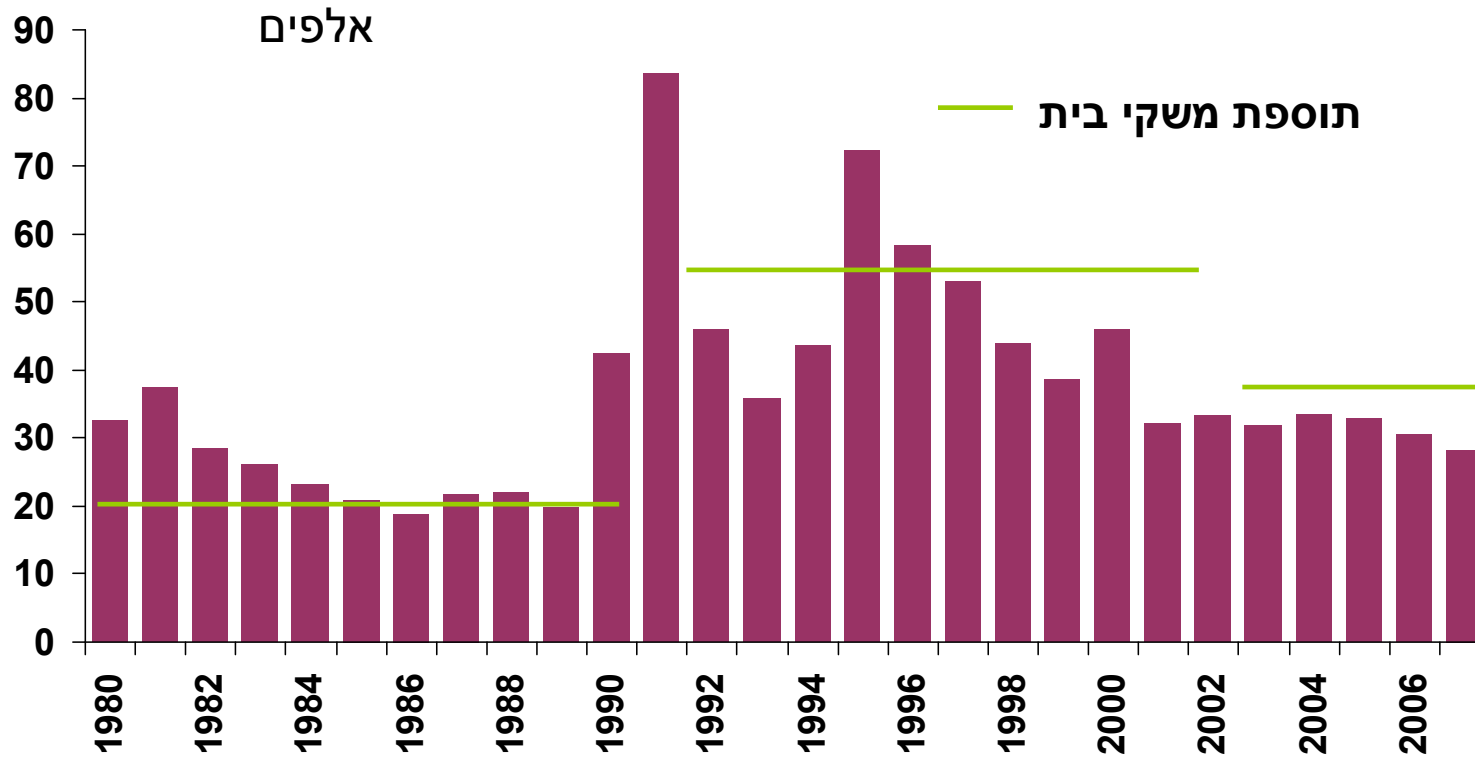
אחרי עליה בת 50% ריאלית בתוך שש שנים,
תיקון שנמשך כבר עשור



-17%



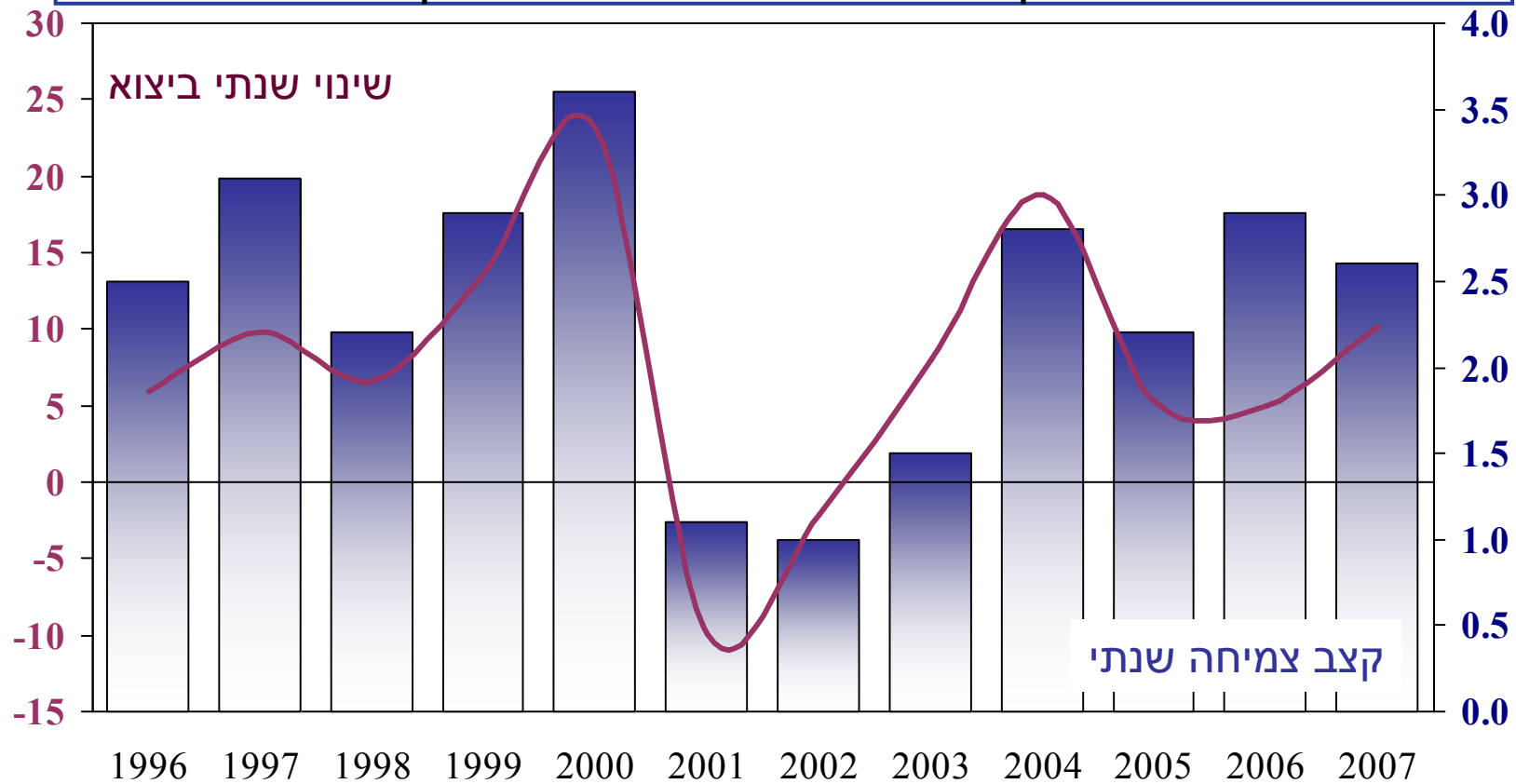
A seven year slump after the 1990's immigration wave



הצמיחה המשוקללת של ה"לקוחות" והשינוי ביצוא הישראלי



היצוא מהווה 45% מהתוצר הישראלי.
האטה של ה"לקוחות" תורגש בצמיחת המשק הישראלי



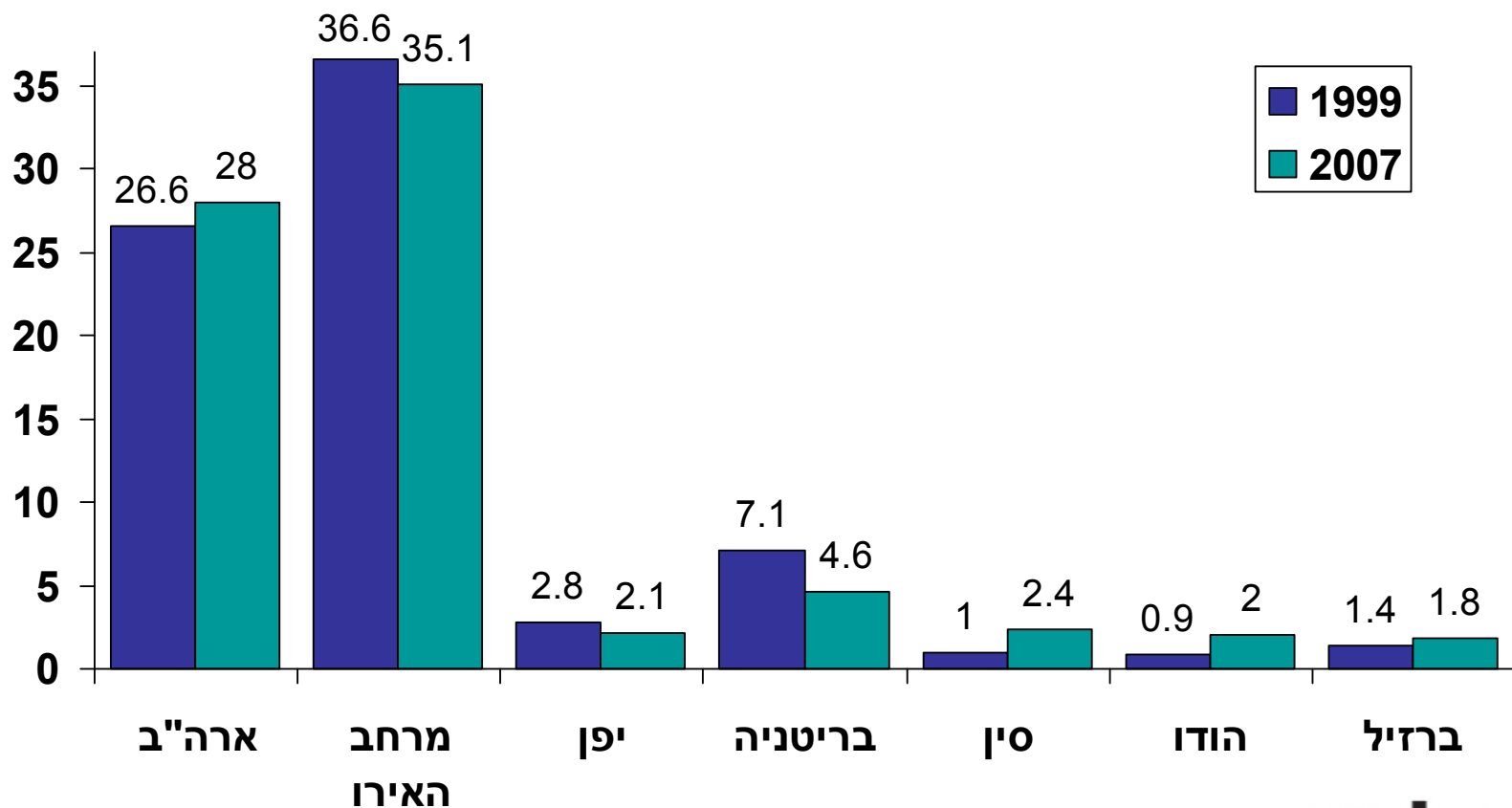


פסגות אופק
בית השקעות

התפלגות היצוא התעשייתי למעט יהלומים



היצוא הישראלי מוטה מאוד למדינות הצפויות להאטה.
עליה של 150% בחלקן של מדינות המזרח, רק נשמעת הרבה.





← השפעה ישירה על הפעילות הכלכלית

← לא בנדל"ן

← ביצוא

← השפעה על שוקי ההון והשפעות עקיפות דרכה

← הפסדים ישירים לרוכשי הנכסים המפסידים

← תמחור עולמי מחדש של סיכונים

← מניות

← מרווחים על אג"ח

← הסתעפות למשבר מזון עקב הסטת כספים ספקולטיביים

← השפעה על שוק המט"ח והשפעות עקיפות דרכה

← האסימון נפל – הדולריזציה בישראל מתפוגגת



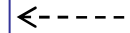
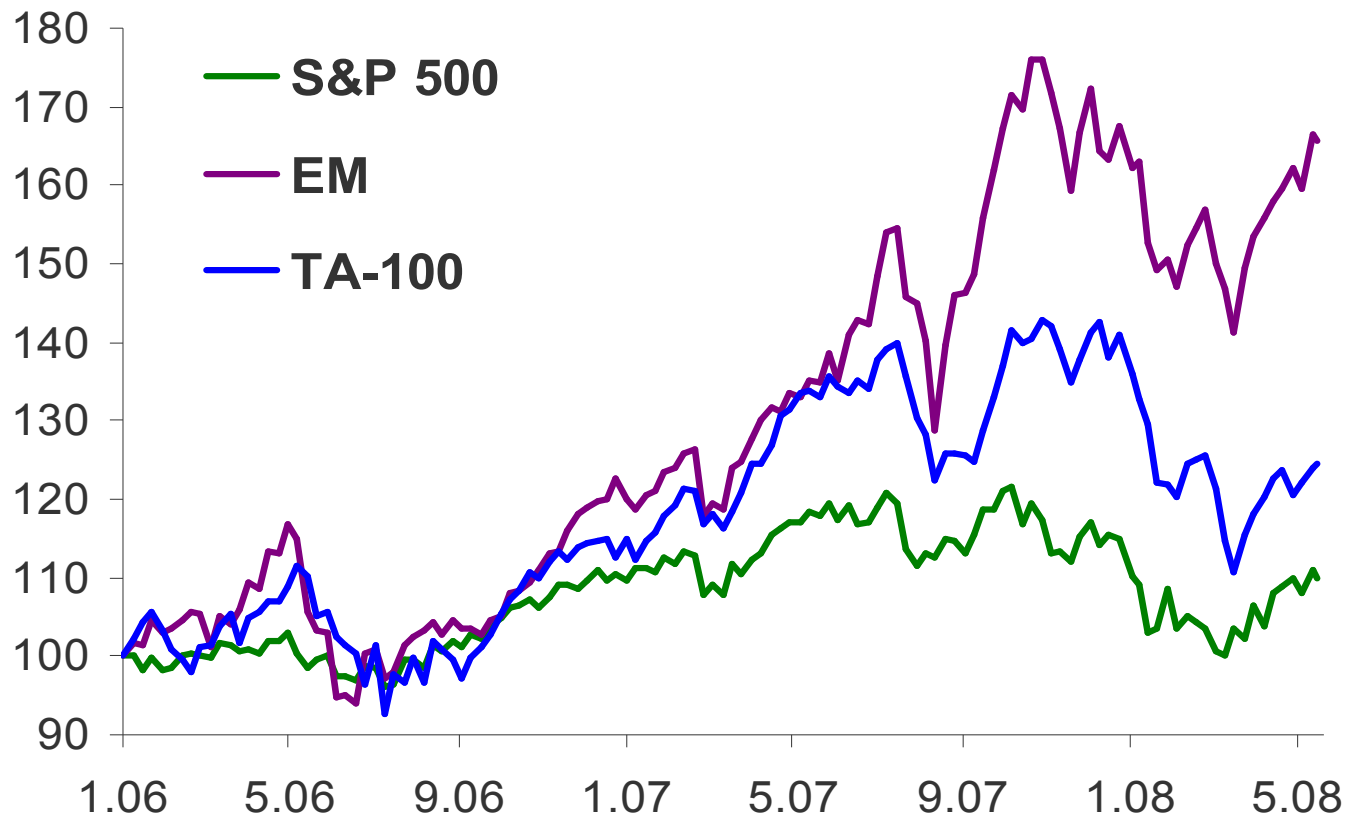
בית ההשקעות הגדול בישראל

מדדי מניות נבחרים

1/1/2006 = 100



ת"א בין המתעוררים למפותחים



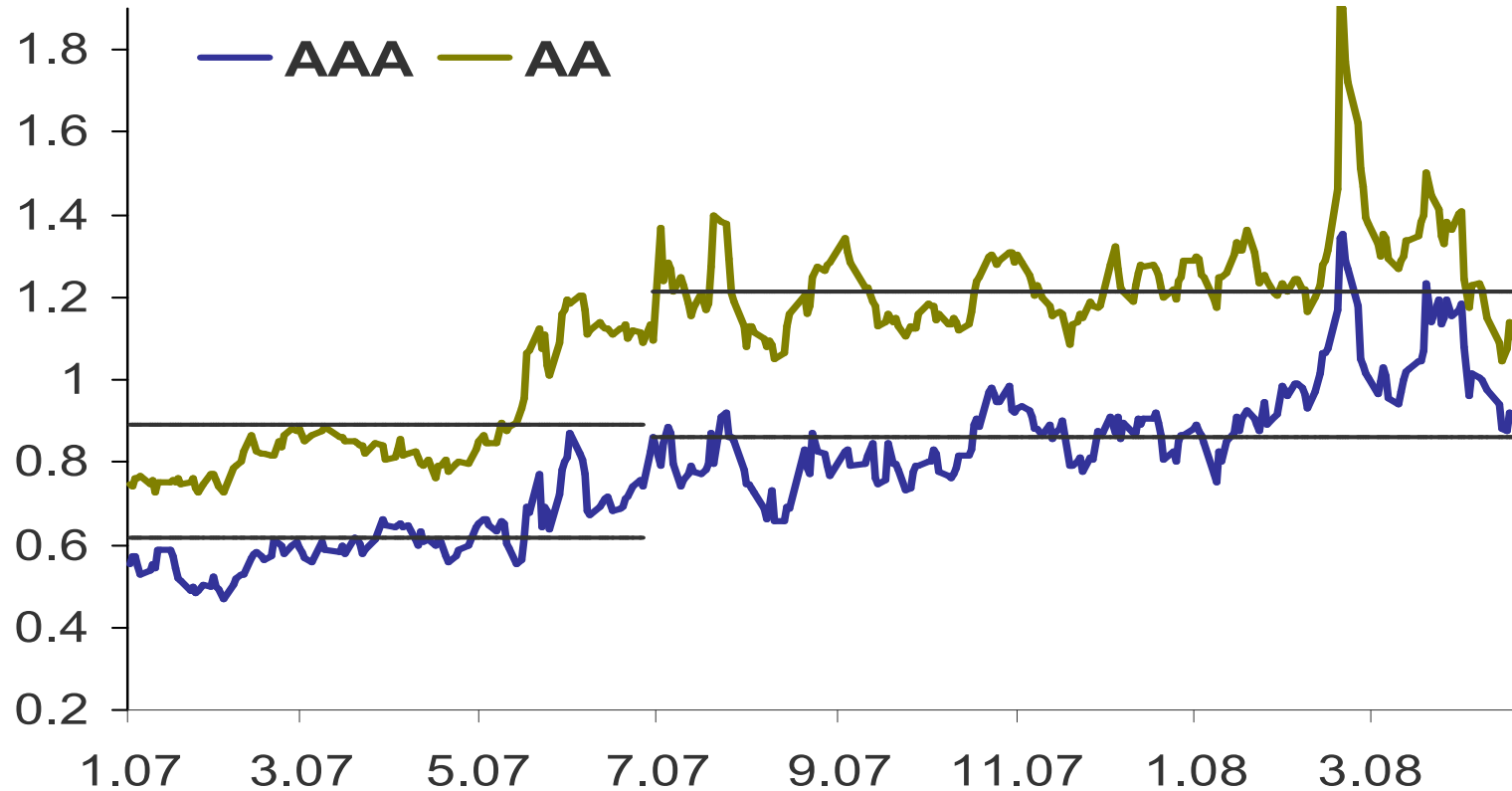


בית ההשקעות הגדול בישראל

מרוח התשואות בין אג"ח חברות (מח"מ) (5.5) לאג"ח ממשלת ישראל



קפיצת מדרגה במרווחים בישראל עם פרוץ המשבר.
עדיין גבוהים



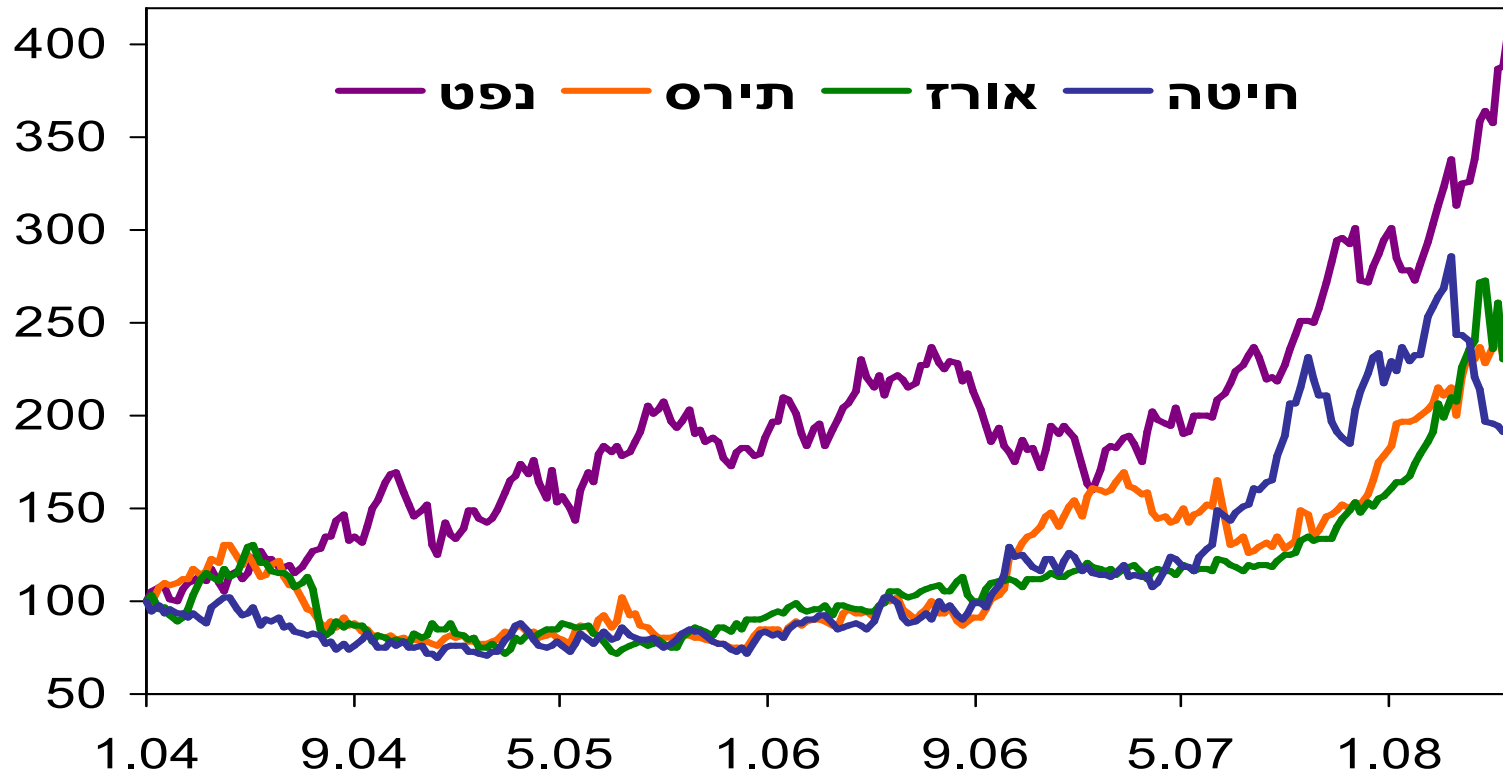


בית ההשקעות הגדול בישראל

מדד מחיריהן של סחורות ראשוניות נבחרות, 100 = 1/1/2004



מזג אוויר פגע בהיצע; עלית רמת החיים; גידול בביקוש לאתנול;
ספקולנטים; איסור יצוא אורז + קיצוב



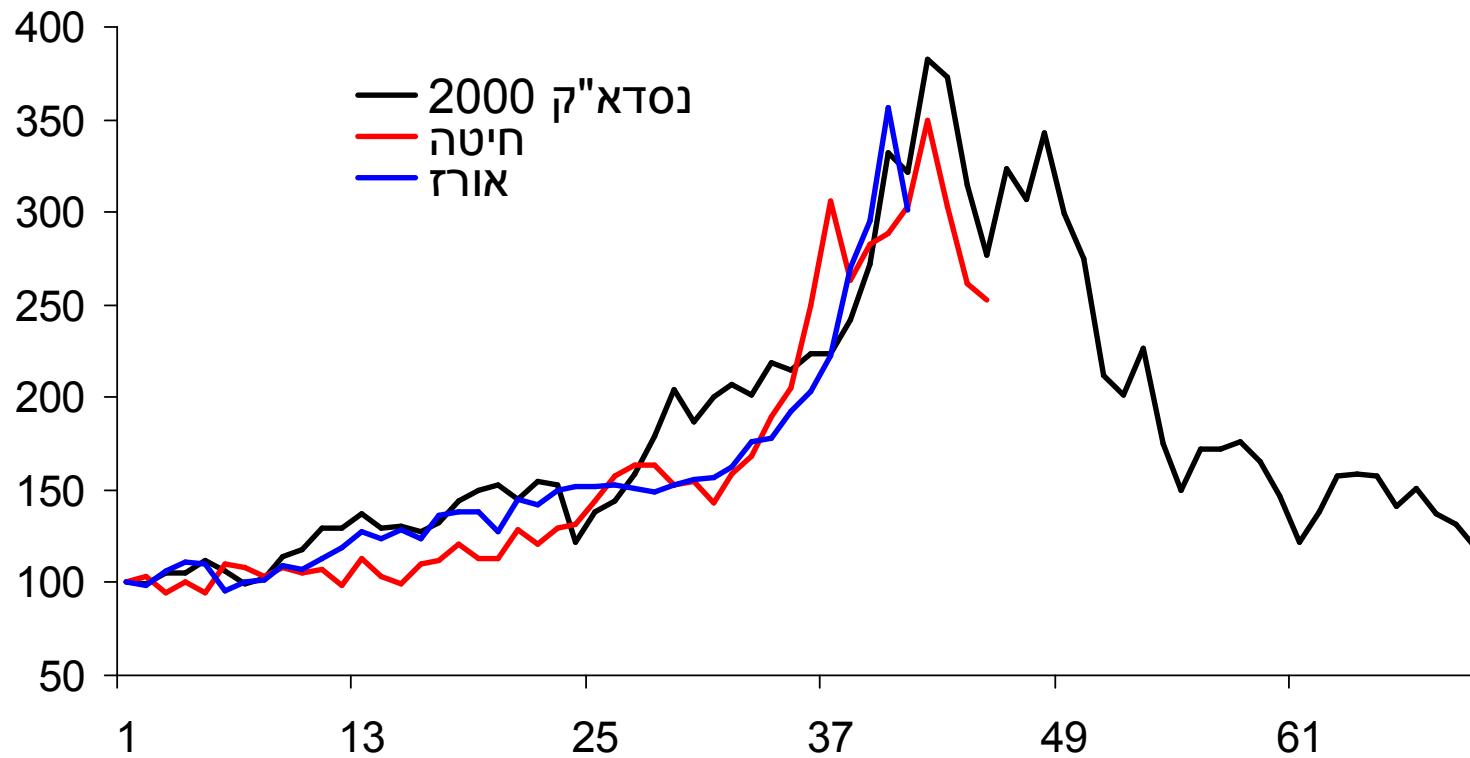


בית ההשקעות הגדול בישראל

בועה היא בועה היא בועה ←



עליה סבירה ← עליה מהירה ← טיפוס במעלה קיר ספקולטיבי ←
נפילה, תיקון, קריסה ← חזרה לתוואי נורמלי ←



חודשים

לדעת ← לנצח

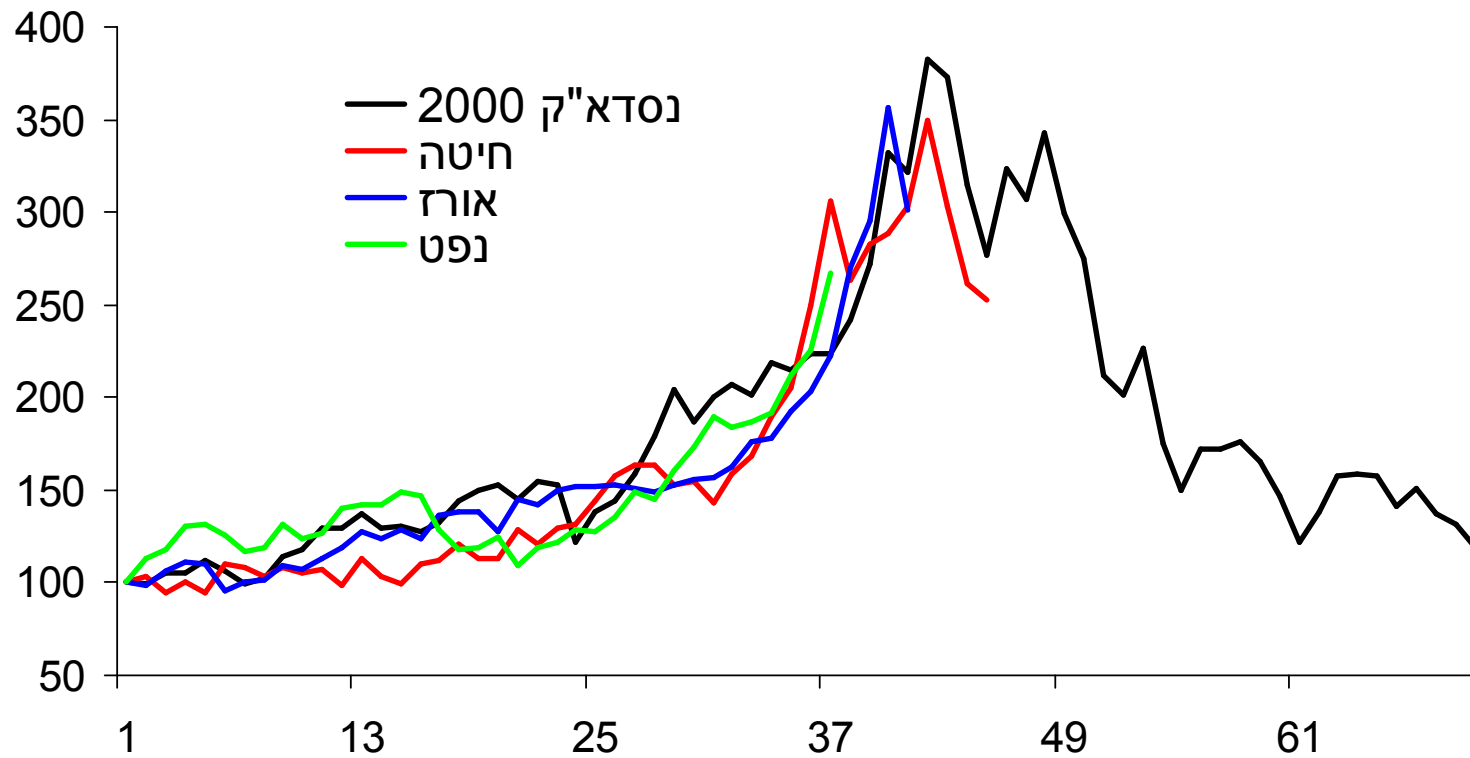
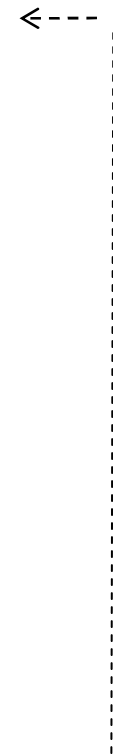


בית ההשקעות הגדול בישראל

בועה היא בועה היא בועה ←



עליה סבירה ← עליה מהירה ← טיפוס במעלה קיר ספקולטיבי ←
נפילה, תיקון, קריסה ← חזרה לתוואי נורמלי



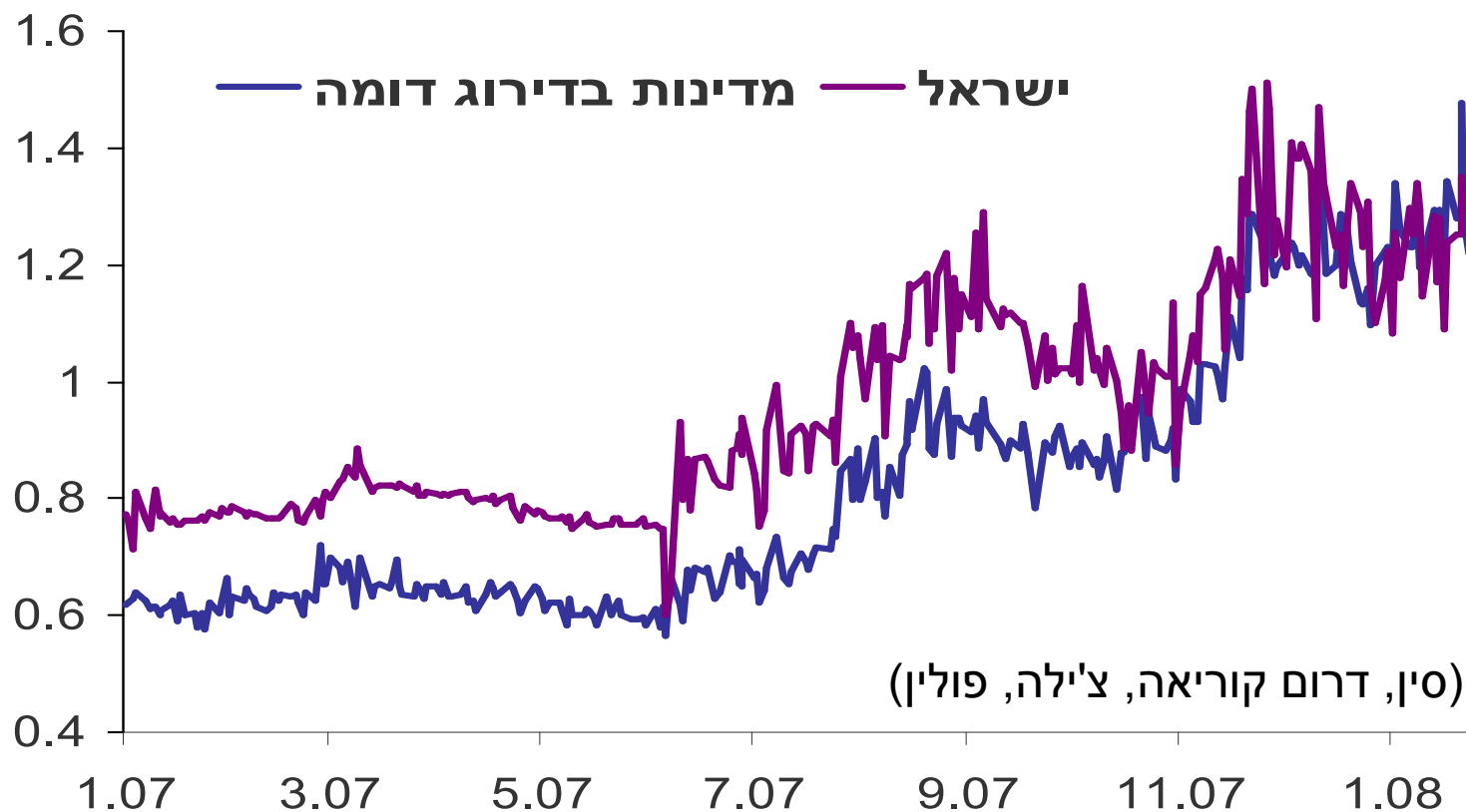
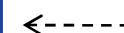
חודשים

לדעת ← לנצח

מרווח התשואות בין אג"ח בינלאומי לאג"ח ממשלת ארה"ב



עליה חדה במרווח ובתנודתיות עם פרוץ המשבר
ישראל דווקא סובלת פחות





← השפעה ישירה על הפעילות הכלכלית

← לא בנדל"ן

← ביצוא

← השפעה על שוקי ההון והשפעות עקיפות דרכה

← הפסדים ישירים למגזרים קשורי נדל"ן ומשכנתאות

← תמחור עולמי מחדש של סיכונים

← מניות

← מרווחים על אג"ח

← הסתעפות למשבר מזון עקב הסטת כספים ספקולטיביים

← השפעה על שוק המט"ח והשפעות עקיפות דרכה

← האסימון נפל – הדולריזציה בישראל מתפוגגת

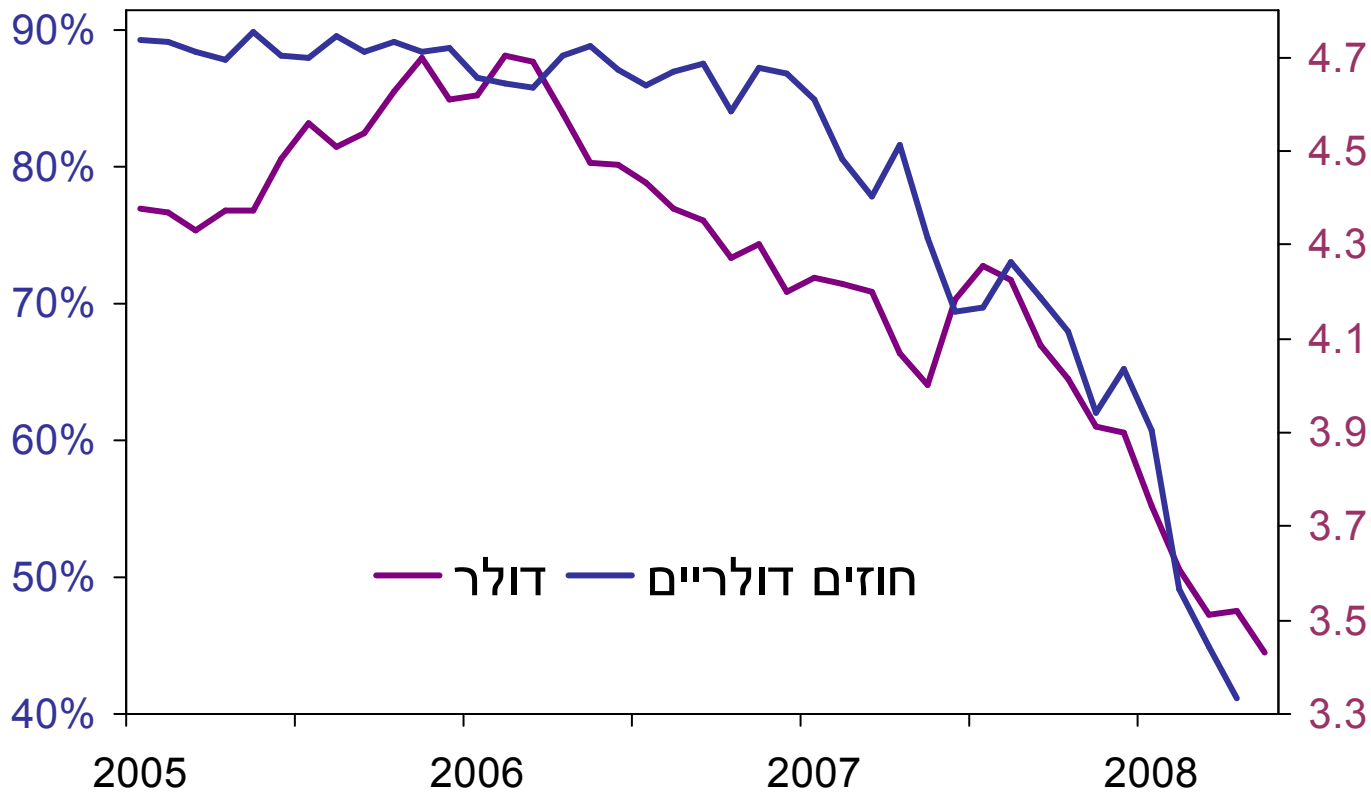


בית ההשקעות הגדול בישראל

חוזי הדירות החדשים הצמודים לדולר מול שער הדולר



יש גבול לכמה אפשר לסבול (המשכירים)





← השפעה ישירה על הפעילות הכלכלית

← האטה אמריקאית, פירושה האטה ישראלית

← אבל ההאטה האמריקאית היום אינה מוטת הי טק

← השפעה על שוקי ההון והשפעות עקיפות דרכה

← עליה במרווחים, קושי רב יותר לגייס

← העליה במחירי הסחורות יוצרת אינפלציה

← שפוגעת בשכבות החלשות

← שמחייבת העלאת ריבית

← השפעה על שוק המט"ח והשפעות עקיפות דרכה

← דולר חלש פוגע ביצואנים לגוש הדולר

← משפר את מצבם של היבואנים מגוש הדולר

← משפר את מצבם של הקמעונאים

תודה.



פסגות

בית ההשקעות הגדול בישראל